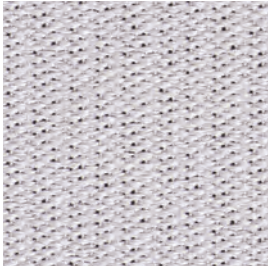
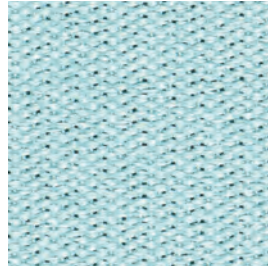


Twilight

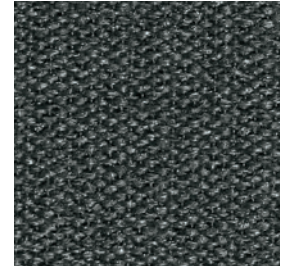
kvadrat



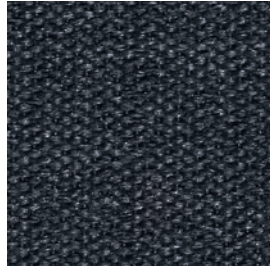
112



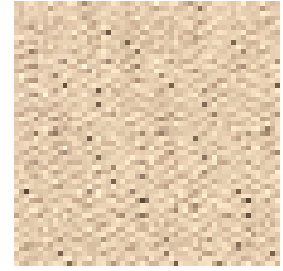
912



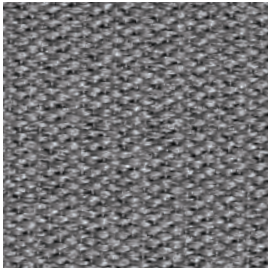
992



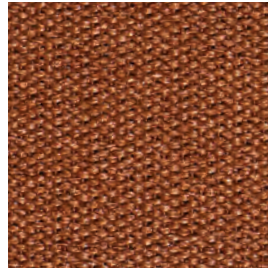
192



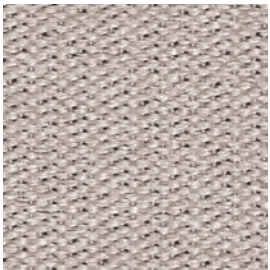
252



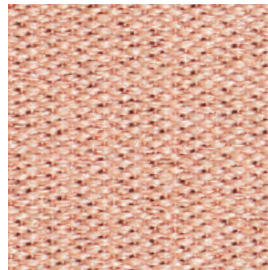
152



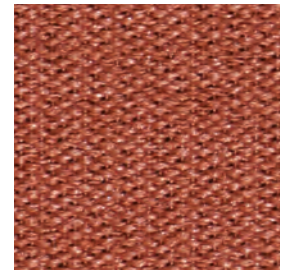
352



212

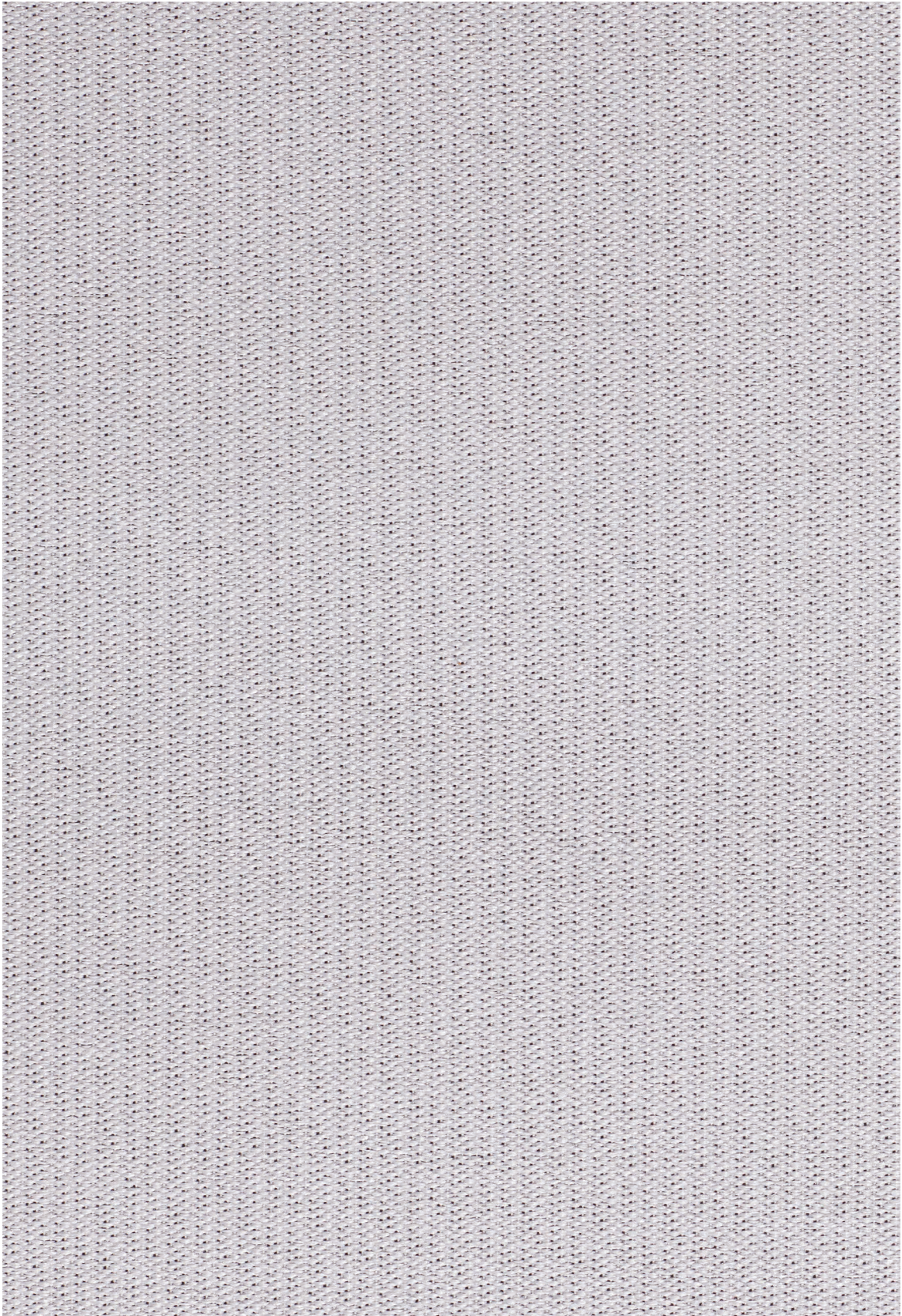


512



552

Twilight



Twilight

Designed by Patricia Urquiola

DK

Anvendelse Gardiner.

Beskrivelse 59% polyester FR, 41% polyester. Bredde ca. 300 cm. Vægt ca. 1080 g/lbm.

Stykfarvet. Nuanceforskel kan forekomme.

Lysægthed (ISO) 5-6. **Lystransmission** (DIN EN 410) 0-0.8%. **Lydabsorption** (EN ISO 354) 0.55/Class D (fladt), 0.80/Class B (foldet).

Flammesikring: AS/NZS 1530.3. BS 5867 part 2 type B. DIN 4102 B1. IMO FTP Code 2010:Part 7. NF P 92 507 M1. NFPA 701. SN 198 898 5.2. UNI 9177 Classe 1. (Kopi af testrapport kan rekvireres).

Vedligeholdelse Se ISO symboler. Halv vaskefyldt. Krympning ca. 1% ved vask 60°C. Desinfektion, se www.kvadrat.dk.

UK/US

Application Curtains.

Description 59% polyester FR, 41% polyester. Width app. 118 inches (300 cm). Weight app. 34.7 oz/ly (1080 g/lin.m). Piece dyed. Colour differences may occur.

Lightfastness (ISO) 5-6. **Light transmission** (DIN EN 410) 0-0.8%. **Sound absorption** (EN ISO 354) 0.55/Class D (flat), 0.80/Class B (folded). **Flame resistance:** AS/NZS 1530.3. BS 5867 part 2 type B. DIN 4102 B1. IMO FTP Code 2010:Part 7. NF P 92 507 M1. NFPA 701. SN 198 898 5.2. UNI 9177 Classe 1. (Copy of test report available).

Care Please see the ISO symbols. Half wash load. Shrinkage app. 1% when washed at 60°C. Disinfection, see www.kvadrat.dk.

DE

Anwendungsbereich Vorhang.

Beschreibung 59% Polyester FR, 41% Polyester. Breite ca. 300 cm. Gewicht ca. 1080 g/lfd.m. Stückgefärbt. Farbunterschiede können vorkommen.

Lichtechtheit (ISO) 5-6. **Lichttransmission** (DIN EN 410) 0-0.8%. **Schallabsorption** (EN ISO 354) 0.55/Class D (glatt), 0.80/Class B (gefaltet).

Flammschutz: AS/NZS 1530.3. BS 5867 part 2 type B. DIN 4102 B1. IMO FTP Code 2010:Part 7. NF P 92 507 M1. NFPA 701. SN 198 898 5.2. UNI 9177 Classe 1. (Kopie von Prüfungsbericht verfügbar).

Pflege Siehe ISO Pflegesymbole. Waschmaschine halb gefüllt. Wascheinlauf ca. 1% bei 60°C. Desinfektion, siehe www.kvadrat.dk.

NL

Toepassing Gordijnen.

Omschrijving 59% polyester FR, 41% polyester. Breedte ca. 300 cm. Gewicht ca. 1080 gr/str. m. Stukgeverfd. Kleurverschillen kunnen optreden.

Lichtechtheid (ISO) 5-6. **Lichtdoorlatenheid** (DIN EN 410) 0-0.8%. **Geluidsabsorptie** (EN ISO 354) 0.55/Class D (vlak), 0.80/Class B (geplooid). **Brandwerendheid:** AS/NZS 1530.3. BS 5867 part 2 type B. DIN 4102 B1. IMO FTP Code 2010:Part 7. NF P 92 507 M1. NFPA 701. SN 198 898 5.2. UNI 9177 Classe 1. (Op aanvraag sturen wij U graag een kopie van het testrapport toe).

Onderhoud Zie de ISO symbolen. Wasbelading half. Krimp ca. 1% bij 60°C. Desinfectie, www.kvadrat.dk.

FR

Domaine d'utilisation Rideaux.

Description 59% polyester FR, 41% polyester. Largeur env. 300 cm. Poids env. 1080 g/ml. Teinture à la pièce. Ecart de coloris possibles.

Résistance à la lumière (ISO) 5-6.

Transparence (DIN EN 410) 0-0.8%. **Absorption acoustique** (EN ISO 354) 0.55/Class D (à plat), 0.80/Class B (plié). **Normes au feu:** AS/NZS 1530.3. BS 5867 part 2 type B. DIN 4102 B1. IMO FTP Code 2010:Part 7. NF P 92 507 M1. NFPA 701. SN 198 898 5.2. UNI 9177 Classe 1. (La copie du compte rendu des tests est disponible sur demande).

Entretien Voir les symboles ISO. Machine: demi-charge. Rétrécissement: Env. 1% pour lavage à 60°C. Désinfection, voir www.kvadrat.dk.

IT

Destinazione d'uso Tende.

Caratteristiche 59% poliestere FR, 41% poliestere. Altezza circa 300 cm. Peso circa 1080 gr/mtl. Tinto in pezza. Possibili differenze per colore.

Resistenza alla luce (ISO) 5-6. **Trasmissione della luce** (DIN EN 410) 0-0.8%. **Assorbimento acustico** (EN ISO 354) 0.55/Class D (tenda a pannello (tesa)), 0.80/Class B (tenda arricciata). **Ignifugazione:** AS/NZS 1530.3. BS 5867 part 2 type B. DIN 4102 B1. IMO FTP Code 2010:Part 7. NF P 92 507 M1. NFPA 701. SN 198 898 5.2. UNI 9177 Classe 1. (Disponibile copia del test).

Manutenzione Per favore seguire simboli ISO. Lavaggio a mezzo carico. Restrigimento 1% con lavaggio a 60°C. Per disinfettare, vedi il sito www.kvadrat.dk.

ES

Aplicación Cortinas.

Descripción 59% poliéster FR, 41% poliéster. Anchura aprox. 300 cm. Peso aprox. 1080 gr/ml. Teñido a la pieza. Posibles variaciones de color.

Resistencia a la luz (ISO) 5-6. **Transparencia** (DIN EN 410) 0-0.8%. **Absorción acústica** (EN ISO 354) 0.55/Class D (estor), 0.80/Class B (cortina). **Resistencia al fuego:** AS/NZS 1530.3. BS 5867 part 2 type B. DIN 4102 B1. IMO FTP Code 2010:Part 7. NF P 92 507 M1. NFPA 701. SN 198 898 5.2. UNI 9177 Classe 1. (Copia del informe de ensayos disponible).

Mantenimiento Consulte los símbolos ISO. Lavar a media carga. Encogimiento aprox. un 1% en lavado a 60°C. Desinfección, visita www.kvadrat.dk.

JP

用途 カーテン。

詳細 59% ポリエステル FR, 41% ポリエステル。幅: 300 cm。重量: 1m あたり約 1080 g。糸染め。多少の色差がでることがあります。

対光堅牢度: (ISO) 5-6。 **光透過率** (DIN EN 410) 0-0.8%。 **吸音率:** (EN ISO 354) 0.55/Class D (パネル状), 0.80/Class B (ドレープ状)。 **防火性:** AS/NZS 1530.3。 BS 5867 part 2 type B。 DIN 4102 B1。 IMO FTP Code 2010:Part 7。 NF P 92 507 M1。 NFPA 701。 SN 198 898 5.2。 UNI 9177 Classe 1。 (テストレポートのコピー入手可能。)

手入れ

ISO シンボル参照。一度の洗濯量を容量の半分に抑えること。60°C で洗濯した場合の縮み約 1%。消毒について? www.kvadrat.dkまで参照ください。

CN

适用范围 窗帘。

成分 59%阻燃涤纶, 41%涤纶。幅宽约118英寸(300 cm)。重量约1080克/延米。坯布染色面料。颜色可能稍有价差。

光照色牢度 (ISO) 5-6。 **透光度** (DIN EN 410) 0-0.8%。 **吸音** (EN ISO 354) 0.55/Class D (隔断帘), 0.80/Class B (一般窗帘使用)。 **阻燃性:** AS/NZS 1530.3。 BS 5867 part 2 type B。 DIN 4102 B1。 IMO FTP Code 2010:Part 7。 NF P 92 507 M1。 NFPA 701。 SN 198 898 5.2。 UNI 9177 Classe 1。 (可提供测试报告副本)。

维护 请参照ISO标志。洗涤时洗衣机勿放太满, 于温度60°C清洗时, 面料缩水率约1%。消毒请参阅www.kvadrat.dk。



10 year warranty



Quality and environmental system accreditation according to ISO 9001 and ISO 14001.

*ACT® Registered Certification Marks

Contact and further information www.kvadrat.dk

US contact info: 1-800-620-9309